

151-35

Государственное предприятие Кемеровской области "Центр технической инвентаризации Кемеровской области" Филиал №8 БТИ Кемеровского района  
Наименование ОТН

### ТЕХНИЧЕСКИЙ ПАСПОРТ

на Здание  
(тип объекта учета)  
Здание ПХС  
(наименование объекта)

Нежилое  
(назначение объекта)

Адрес (местоположение) объекта:

Субъект Российской Федерации КЕМЕРОВСКАЯ ОБЛ.  
 Административный округ(округ) КЕМЕРОВСКИЙ Р-Н  
 Город (пос.) \_\_\_\_\_  
 Район города \_\_\_\_\_  
 Улицы(ые) и 500 м. восточнее границы р.п. Промышленновский г. Кемерово  
(для указания местоположения объекта)  
 Дом № \_\_\_\_\_ Инвентарный № 2-020454/02  
 Кадастровый № \_\_\_\_\_

**ФГУ «Земельная кадастровая палата» по Кемеровской области**  
 Сведения об объекте учета внесены в Единый государственный реестр объектов капитального строительства  
 «19» июля 2011 г.  
 и ему присвоен инвентарный номер 1  
 Кадастровый номер 42-04-02-10-001-0-1  
Васильева И.А.  
(ФИО руководителя/уполномоченного лица)  
 Подпись

Паспорт составлен по состоянию на 30 марта 2011 г.

Руководитель филиала



Ушанев В.П.  
(Фамилия И.О.)

КОПИЯ  
ГЛАВНЫЙ БУХГАЛТЕР О.М. ОГИЕНКО

Огиенко

### I. Сведения о правообладателях объекта

<i>Дата записи</i>	<i>Полное наименование учреждения, предприятия или организации</i>	<i>Документы, устанавливающие право собственности (с указанием, кем, когда и за каким номером выданы)</i>	<i>Долевое участие при общей собственности</i>	<i>Подпись лица, свидетельствующая оо правильность записи</i>
21.04.2011	Автономное учреждение Кемеровской области "Комитет лесного хозяйства"	Оперативное управление, Решение от 31.03.2009г., зарегистрированный рег.№2-2/1139	1	

СИТУАЦИОННЫЙ ПЛАН

18.55

A


2КН

H=7,10

1.45

6.67

ФГУ «Земельная кадастровая палата»  
по Кемеровской области  
Сведения об объекте учета внесены в ЕГРЮКС  
и № 1111 20 / г  
Васильева Н.А.  
(ФИО руководителя/уполномоченного лица)  
Н.Васильева  
Подпись

Наименование ОТИ Фидиал №8 БТИ Кемеровского района				
Ситуационный план				
Руководитель (уполномоченное лицо)	ФИО <u>Ушанев В.П.</u>	Дата <u>21.04.2011</u> подпись 	Адрес объекта <u>КЕМЕРОВСКАЯ ОБЛ.</u> <u>КЕМЕРОВСКИЙ Р-Н, в 500 м.</u> <u>восточнее границы р.п.</u> <u>Промышленновский г. Кемерово</u>	Лист: 1 Листов: 1

## II. Экспликация земельного участка

по документам	Площадь участка			Незастроенная площадь			
	фактически	застроенная	замощенная	озелененная	прочая	грунт	
		191.5	0	0	0	0	

## III. Общие сведения

Назначение Нежилов

Использование по назначению

Количество мест (мощность) 2

- а) \_\_\_\_\_
- б) \_\_\_\_\_
- в) \_\_\_\_\_
- г) \_\_\_\_\_

## IV Исчисление площадей и объемов здания и вспомогательных строений, сооружений

Номер на плане (литера)	Наименование здания, сооружения	Формулы для подсчета площадей по наружному обмеру	Площадь, кв.м		Высота, м	Строительный объем, куб.м
			в расчет объема	застройки		
1	2	3	4	5	6	7
<b>Литера А Здание ПХС</b>						
A	Здание ПХС	18,55*9,80	181.8	181.8	7.1	1291
A	лестница	6,67*1,45		9.7		
Итого по литере А			181.8	191.5		1291
Итого по зданию (Литера А Здание ПХС)			181.8	191.5		1291

## V. Благоустройство здания – кв.м.

Вид благоустройства	Описание благоустройства	Благоустроенная площадь, кв.м
<b>Литера А Здание ПХС</b>		
Отопление	Электрическое	300.9
Электроснабжение	Центральный	300.9

**VI. Техническое описание конструктивных элементов здания и определение износа**

г. 1987

постройки: 1987

Группа капитальности: I

Число этажей: 2

Число этажей надземной части: 2

Число этажей подземной части:

Наименования конструктивных элементов	Описание конструктивных элементов (материал, конструкция, отделка и пр.)	Техническое состояние (осадки, трещины, гниль)	Уд. вес конструктивных элементов по таблице	Целостные коэффициенты (поправки к уд. весам)	Уд. вес конструктивных элементов после применения целостных коэффициентов	Износ элементов, %	Процент износа к строению (гр. 7 * гр. 9) / 100
2	3	4	5	6	7	8	9
Фундамент	Железобетонный \ Ленточный \ Сборно-монолитный		9	1	9	20	1.8
Стены							
Перегородки	Каменные \ Кирпичные, Деревянные \ Дощатые		21	1	21	25	5.3
Наружные и внутренние капитальные стены	Каменные \ Кирпичные						
Перекрытия \ Перекрытия	Железобетонные \ Сводные плиты		14	1	14	20	2.8
Кровли	Рулонная		4	1	4	30	1.2
Полы	Бетонные; Деревянные \ Дощатые		8	1	8	45	3.6
Проемы							
Проемы оконные	Деревянные		10	1	10	45	4.5
Проемы дверные	Деревянные; Металлические						
Внутренняя отделка	Простая		16	1	16	30	4.8
Санитарно-электротехнические работы							
Электрообогрев	Центральное		9	0.5	4.5	35	1.6
Отопление	Электрическое						
Прочие работы							
Лестница			9	1	9	50	4.5
<b>Итого</b>			<b>100</b>		<b>100.5</b>		<b>31.8</b>

Индекс износа, приведенный к 100 по формуле:  $\frac{\text{сумму процента износа к строению (гр.9)*100}}{\text{сумму откорректированных удельных весов (гр.7)}} = \frac{31.8*100}{100.5} = 32$



### VII. Техническое описание пристроек и других частей здания

Наименование конструктивных элементов	Литера	Удельный вес по таблице	поправки	Удельный вес с поправкой	Литера	Удельный вес по таблице	поправки	Удельный вес с поправкой	Литера	Удельный вес по таблице	поправки	Удельный вес с поправкой
	Группа капитал.				Группа капитал.				Группа капитал.			
	Материал, конструкция				Материал, конструкция				Материал, конструкция			
Фундамент												
Стены и перегородки												
Перекрытия												
Крыша												
Полы												
Проемы												
Отделочные работы												
Электроосвещение												
Прочие работы												
Итого		100	*		100	*			100	*		
Износ, %												

### VIII. Техническое описание служебных построек

Наименование конструктивных элементов	Литера	Удельный вес по таблице	поправки	Удельный вес с поправкой	Литера	Удельный вес по таблице	поправки	Удельный вес с поправкой	Литера	Удельный вес по таблице	поправки	Удельный вес с поправкой
	Группа капитал.				Группа капитал.				Группа капитал.			
	Материал, конструкция				Материал, конструкция				Материал, конструкция			
Фундамент												
Стены и перегородки												
Перекрытия												
Крыша												
Полы												
Проемы												
Отделочные работы												
Электроосвещение												
Прочие работы												
Итого		100	*		100	*			100	*		
Износ, %												

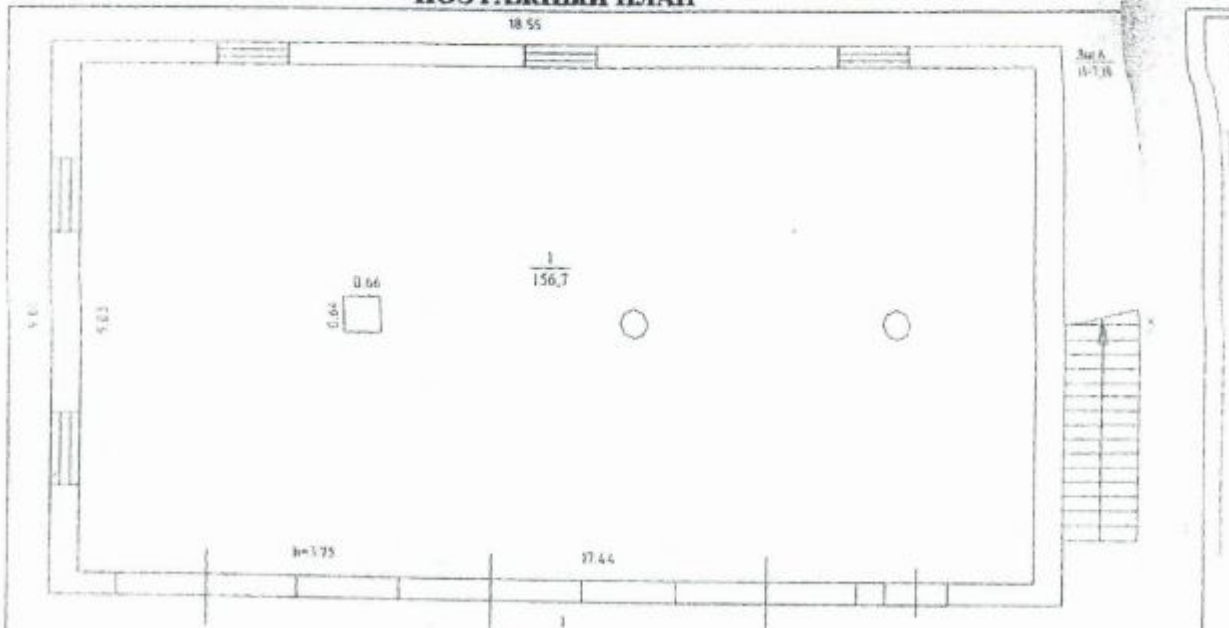
### IX. Ограждения и сооружения (замощения)

№ п. п.	Наименования ограждений и сооружений	Материал конструкция	Размеры		Площадь (кв. м)	№ сборника	№ таблицы	Стоимость изм. по таблице	Измеритель	Поправка на климатический район	Восстановительная стоимость в рублях	% износа	Действительная стоимость в рублях
			Длина (м)	Высота, Ширина (м)									

# ПОЭТАЖНЫЙ ПЛАН

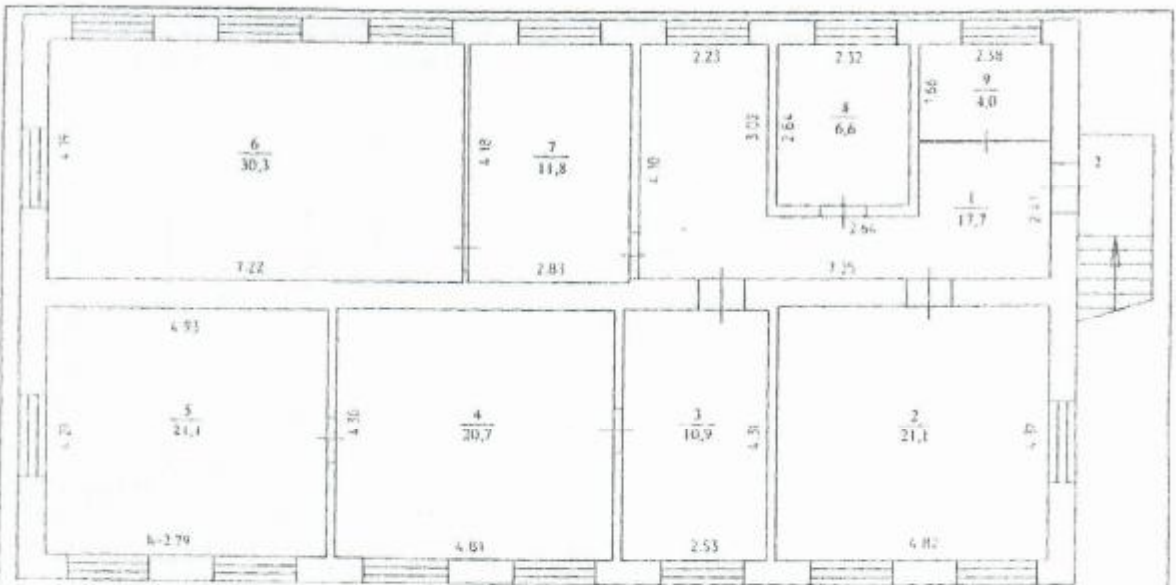
18.55

Лист 1  
18.55



ФГУ «Земельная кадастровая палата»  
по Кемеровской области  
Сведения об объекте учета внесены в ЕГРЮКС  
«№» 11.04 2011 г.  
Ушачев В.П.  
(ФИО руководителя государственного органа)  
Ушачев  
Подпись

Наименование ОТИ Фидиал №8 БТИ Кемеровского района			
Поэтажный план			
Руководитель (уполномоченное лицо)	ФИО <u>Ушачев В.П.</u>	Дата 21.04.2011 подпись 	Адрес объекта КЕМЕРОВСКАЯ ОБЛ. КЕМЕРОВСКИЙ Р-Н, в 500 м. восточнее границы р.п. Промышленновский г. Кемерово
			Лист: 1 Листов: 2



ФГУ «Земельная кадастровая палата»  
по Кемеровской области  
Сведения об объекте учета вынесены в ЕИРФ РС  
«19 июля 2011 г.  
Васильева А.А.  
(ФИО руководителя/уполномоченного лица)  
ЧВрагу  
Подпись

Наименование ОТИ Филиал №8 БТИ Кемеровского района				
Потажный план				
Руководитель (уполномоченное лицо)	ФИО <u>Ушаев В.П.</u>	Дата 21.04.2011 подпись 	Адрес объекта КЕМЕРОВСКАЯ ОБЛ., КЕМЕРОВСКИЙ Р-Н, в 500 м. восточнее границы р.п. Промышленновский г. Кемерово	Лист: 2 Листов: 2



**Х. Расчет инвентаризационной стоимости здания и его частей и служебных строений, сооружений**

1	2	3	4	5	6	7	Поправки к стоимости			11	12	13	14	15	16	17
							8	9	10							
№ по плану (листам)	Наименование зданий, сооружений	№ сборника	№ таблицы	Измеритель	Стоимость измерителя по таблице (1969 г.), руб.	Ценностной коэффициент	На отклонение от группы капитальности	На климатический район		Стоимость измерителя после применения ценностного коэффициента и поправок	Объем – куб. м, площадь – кв. м, кол-во – шт.	Восстановительная стоимость в ценах 1969 года, руб.	Износ, %	Инвентаризационная стоимость в ценах 1969 года, руб.	Индекс измерения стоимости	Инвентаризационная стоимость на дату составления паспорта, руб.
<b>Литера А. Здание ПХС</b>																
А	Здание ПХС	26 (часовая ц.)	52а	Объем	20.2	1		*1,09		22	1291	28402	32	19313	20.85	40268
<b>Итого Литера А. Здание ПХС</b>														19313	40268	

**Х. Общая стоимость (в рублях)**

В ценах какого года	Основные строения		Служебные постройки		Сооружения		Всего	
	Восстановительная	Действительная	Восстановительная	Действительная	Восстановительная	Действительная	Восстановительная	Действительная
1969	28402	19313					28402	19313
2011	592182	402684					592182	402684

**Особые отметки:**

Инвентаризация в Кемеровском районе ранее не проводилась. Площадь уточнена. Код КЛАДР отсутствует. Номера помещений присвоены условно. Прилагается справка о присвоении адреса от 12.01.2011г. №10

Исполнил

Немчицкий Ю.Н.

Руководитель филиала

Ушанов В.П.

на дату составления паспорта, руб.

17  
664  
664

### Экспликация к поэтажному плану здания (строения)

Сведения на **30.03.2011**  
 Наименование **Здание ПХС**  
 Назначение **Нежилое**  
 Кадастровый номер

Адрес (местоположение) **КЕМЕРОВСКАЯ ОБЛ., КЕМЕРОВСКИЙ Р-Н, в 500 м. восточнее границы р.п. Промышленновский г. Кемерово**

Примечание:

#### Нежилые помещения

Литера по плану	Номер этажа	Тип этажа	Номер помещения	№ на плане	Наименование помещения	Тип площади	Формула подсчета площади по внутреннему обмеру	Площадь всех частей здания (комнат и помещений вспомогательного использования), кв. м	В том числе площадь			Площадь помещений вспомогательного назначения (лоджии, балконы, веранды, террасы), кв. м	Высота помещений по внутреннему обмеру, м	Площадь помещений общ. Польз и др. не кв. в общ. пол.	Самостоятельно возведенная или переоборудованная площадь	Примечание
									Общая площадь основного (жилого) помещения	из нее						
1	2	3	4	5	6	7	8	9	10	11	12	13	14	15	16	17
A	1	Этаж	1	1	Основное помещение	Нежилая	17,44*9,03-0,66*0,64-0,25*0,25*3,14*2	156,7	156,7	156,7			3,75			
<b>Итого</b>								<b>156,7</b>	<b>156,7</b>	<b>156,7</b>						

**Итого по литере А (1)**

Нежилая	156,7	156,7	156,7			
<b>Итого</b>	<b>156,7</b>	<b>156,7</b>	<b>156,7</b>			

**Итого по этажу 1 (Этаж)**

Нежилая	156,7	156,7	156,7			
<b>Итого</b>	<b>156,7</b>	<b>156,7</b>	<b>156,7</b>			

A	2	Этаж	2	1	Коридор	Нежилая	7,25*4,10-3,02*2,64-2,38*1,69	17,7	17,7		17,7		2,79			
				2	Основное помещение		4,82*4,37	21,1	21,1	21,1						
				3	Основное помещение		4,31*2,53	10,9	10,9	10,9						
				4	Основное помещение		4,81*4,30	20,7	20,7	20,7						
				5	Основное помещение		4,93*4,27	21,1	21,1	21,1						

118

			6	Основное помещение	7,22*4,19	30.3	30.3	30.3				
			7	Основное помещение	4,18*2,83	11.8	11.8	11.8				
			8	Основное помещение	2,84*2,32	6.6	6.6	6.6				
			9	Основное помещение	2,38*1,66	4.0	4.0	4.0				

Итого по литере А (2) **Итого** 144.2 144.2 126.5 17.7

Нежилая 144.2 144.2 126.5 17.7

Итого по этажу 2 (Этаж) **Итого** 144.2 144.2 126.5 17.7

Нежилая 144.2 144.2 126.5 17.7

Итого по литере А (категория Нежилые помещения) **Итого** 300.9 300.9 283.2 17.7

Нежилая 300.9 300.9 283.2 17.7

Итого по категории Нежилые помещения **Итого** 300.9 300.9 283.2 17.7

Нежилая 300.9 300.9 283.2 17.7

Итого по зданию **Итого** 300.9

Нежилая 300.9 300.9 283.2 17.7

Нежилая

Руководитель филиала  
Исполнил  
Проверил

\_\_\_\_\_

Ушаев В.П.  
Немчишская Ю.Н.

ОТДЕЛ ПЕРВА  
ГЛАВНЫЙ БУХГАЛТЕР О.М.ОГИЕНКО

\_\_\_\_\_