

Государственное предприятие Кемеровской области "Центр технической инвентаризации Кемеровской области" Филиал №3 Бюро технической инвентаризации города Березовского  
Наименование ОТИ

## ТЕХНИЧЕСКИЙ ПАСПОРТ

на Здание

(тип объекта учета)

Здание

(наименование объекта)

Нежилое

(назначение объекта)

Адрес (местоположение) объекта:

Субъект Российской Федерации 652427 Обл Кемеровская  
Административный округ(округ) \_\_\_\_\_  
Город (пос.) г Березовский  
Район города \_\_\_\_\_  
Улица(ие) Фурманова УЛ  
(или описание местоположения объекта)  
Дом № 5 Инвентарный № 1-6323  
Кадастровый № \_\_\_\_\_

Паспорт составлен по состоянию на 1 июня 2016 г.

Руководитель филиала

М.П.

Кудреватых Алла Константиновна  
(Фамилия И.О.)

*Фактически*

### I. Сведения о правообладателях объекта

<i>Дата записи</i>	<i>Полное наименование учреждения, предприятия или организации</i>	<i>Документы, устанавливающие право собственности (с указанием, кем, когда и за каким номером выданы)</i>	<i>Долевое участие при общей собственности</i>	<i>Подпись лица, свидетельствующая о его действительности записи</i>

# СИТУАЦИОННЫЙ ПЛАН


9,60

А

19,40

Кир.  $\frac{1}{HЖ}$

11 3,50

Наименование ОТИ Фиднал №3 Бюро технической инвентаризации города Березовского				
Ситуационный план				
Руководитель (уполномоченное лицо)	ФИО Кудреватых Алла Константиновна	Дата 15.06.2016 подпись 	Адрес объекта Обл Кемеровская, Г Березовский, Фурманова УЛ, д. 5	Лист: 1 Листов: 1

## II. Экспликация земельного участка

по документам	Площадь участка		Незастроенная площадь			
	фактически	застроенная	затощенная	озелененная	прочая	грунт
		186.2	0	0	0	0

## III. Общие сведения

Назначение Нежилое

Использование по назначению

Количество мест (мощность) 1

а) \_\_\_\_\_

б) \_\_\_\_\_

в) \_\_\_\_\_

г) \_\_\_\_\_

## IV Исчисление площадей и объемов здания и вспомогательных строений

Номер на плане (литера)	Наименование здания, сооружения	Формулы для подсчета площадей по наружному обмеру	Площадь, кв.м		Высота, м	Строительный объем
			в расчет объема	застройки		
1	2	3	4	5	6	
A	Здание	$9,60 \cdot 19,40$	186.2	186.2	3.5	

## V. Благоустройство здания – кв.м.

Вид благоустройства	Описание благоустройства	Благоустроенная площадь, кв.м
<b>Литера А Здание</b>		
Отопление	Центральное	
Водопровод	От центральной сети	
Канализация	Центральная	
Электроснабжение	Центральное	
Телефоны		

## VI. Техническое описание конструктивных элементов здания и определение износа

Литера А Здание

Год постройки: 1958

Группа капитальности: I

Число этажей: I

Число этажей подземной части: I

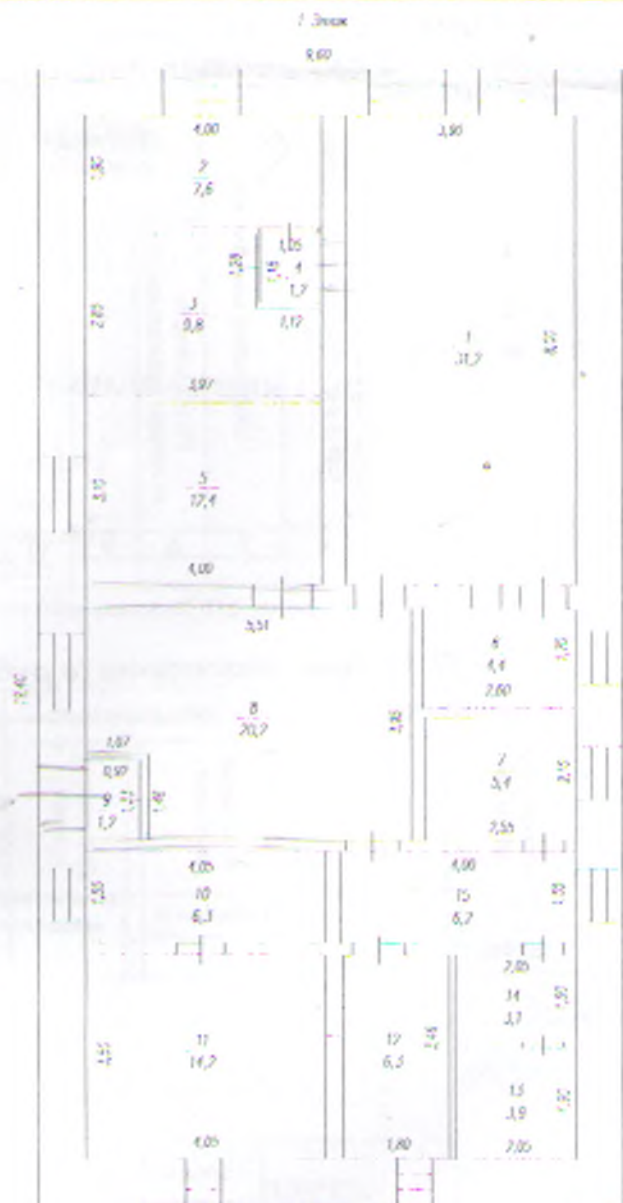
Число этажей подземной части:

№ п.п.	Наименования конструктивных элементов	Описания конструктивных элементов (материал, конструкция, отделка и пр.)	Техническое состояние (осадка, трещины, гниль)	Уд. вес конструктивных элементов по таблице	Целостные коэффициенты (поправка к уд. весам)	Уд. вес конструктивных элементов после применения дефактных коэффициентов	Износ элементов, %	Процент износа к строению (гр.7*гр8)/100
1	2	3	4	5	6	7	8	9
1	Фундамент	Кирпичный ленточный	Массовые прогрессирующие сквозные трещины, значительное выпирание грунта.	4	1	4	55	2.2
2	Стены	Кирпичные	Трещины в перемычках и под окнами проемами, выпадение кирпичей, выщелачивание стен.	35	1	35	50	17.5
	Пересорочки	Кирпичные						
3	Перекрытия	Деревянные	Трещины в местах сопряжения балок с несущими стенами, следы увлажнения.	24	1	24	50	12
4	Кровля	Шиферная по тесовой обрешетке	Отсутствие отдельных листов, отколы и трещины, ослабление креплений листов к обрешетке.	2	1	2	60	1.2
5	Полы	Бетонные; Линолеум, досчатые	Массовое коробление, отдельные просадки и повреждения оснований, выбоины.	6	1	6	50	3
	Проемы							
	Проемы дверные	Металлические, филенчатые	Приборы частично утрачены или неисправны, повреждения и перекосы обвязок, коробок.					
6	Проемы оконные	Двойные	Нижний брус оконного переплета и подоконная доска поражены гнилью, древесина расслаивается, переплеты расшатаны.	7	1	7	55	3.9
	Отделочные работы	Штукатурка стен с окраской; Кафельная плитка	Отпадение штукатурки, трещины.					
8	Санитарно-электротехнические работы			11	1	11	50	5.5
9	Прочие работы		Сколы, трещины, гниль.	3	1	3	60	1.8
<b>Итого</b>				<b>100</b>		<b>100</b>		<b>51.1</b>

Процент износа, приведенный к 100 по формуле:  $\frac{\text{сумму процента износа к строению (гр.9)*100}}{\text{сумму откорректированных удельных весов (гр.7)}} = \frac{51.1*100}{100} = 51$



# ПОЭТАЖНЫЙ ПЛАН



Наименование ОТИ Филиал №3 Бюро технической инвентаризации города Березовского

Поэтажный план

Руководитель (уполномочен ое лицо)	ФИО Кудрявских Алла Константиновна	Дата 15.06.2016 Подпись	Адрес объекта Обл Кемеровская, г Березовский, Фурманова УЛ, д. 5	Лист: 1 Листов: 1
--	---	-------------------------------	--	----------------------

**X. Расчет инвентаризационной стоимости здания и его частей и служебных строений, сооружений**

№ на плане (лигера)	Наименование зданий, сооружений	№ сборника	№ таблицы	Измеритель	Стоимость измерителя по таблице (1969 г.), руб.	Ценностной коэффициент	Поправки к стоимости			Стоимость измерителя после применения ценностного коэффициента и поправок	Объем - куб. м, площадь - кв. м, кол-во - шт.	Восстановительная стоимость в ценах 1969 года, руб.	Износка, %	Инвентаризационная стоимость в ценах 1969 года, руб.	Итого измеренная стоимость
							На отклонение от группы капитальности								
1															
2															
3															
4															
5															
6															
7															
8															
9															
10															
11															
12															
13															
14															
15															
16															

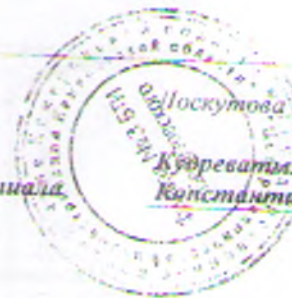
**XI. Общая стоимость (в рублях)**

В ценах какого года	Основные строения		Служебные постройки		Сооружения		Всего	
	Восстановительная	Действительная	Восстановительная	Действительная	Восстановительная	Действительная	Восстановительная	Действительная
1969	17252	8453					17252	8453
2016	359703	176254					359703	176254

Особые отметки:

Исполнил

Руководитель филиала



Иоскутова  
Кудреватых Алла  
Константиновна



## Экспликация к поэтажному плану здания (строения)

Сведения на дату

15.06.2016

Наименование

Здание

Назначение

Нежилое

Кадастровый номер

42:22:

Адрес (местоположение)

Обл Кемеровская, Г Березовский, Фурманова УЛ, д. 5

Примечание:

### Нежилые помещения

Литера по плану	Номер этажа	Тип этажа	Номер помещения	№ в плане	Наименование помещения	Тип площади	Формула подсчета площадей по внутреннему обмеру	Площадь всех частей здания(комнат и помещений вспомогательного использования), кв.м	В том числе площадь				Площадь помещений вспомогательного использования(лоджий, балконов, веранд, террас), кв.м	Высота помещений по внутреннему обмеру, м	Площадь помещений общего пользования и прочая, не вх. в общую площадь	Самовольно возведенная или переоборудованная площадь	Примечание
									Общая площадь основного (жилого) помещения	Основная (жилая)	из нее	Подсобная					
1	2	3	4	5	6	7	8	9	10	11	12	13	14	15	16	17	
A	1	Этаж	Помещение №1	1	Процедурный кабинет	Нежилое помещение	3,90*8,00	31,2	31,2	31,2			3,20				
				2	Кабинет		4,00*1,90	7,6	7,6	7,6							
				3	Фотолаборатория		3,94*2,85-1,12*1,28	9,8	9,8	9,8							
				4	Тамбур		1,05*1,18	1,2	1,2	1,2		1,2					
				5	Регистратор		4,00*3,10	12,4	12,4	12,4							
				6	Кабинет		2,60*1,70	4,4	4,4	4,4							
				7	Туалетная комната		2,55*2,10	5,4	5,4	5,4		5,4					
				8	Холл		5,51*3,95-1,07*1,46	20,2	20,2	20,2							
				9	Тамбур		0,92*1,33	1,2	1,2	1,2		1,2					
				10	Комната отдыха		4,05*1,55	6,3	6,3	6,3							

	11	Процедурная	4,05*3,50	14,2	14,2	14,2				
	12	Душевая	1,80*3,49	6,3	6,3	6,3				
	13	Вентиляция	2,05*1,90	3,9	3,9	3,9				
	14	Коридор	2,05*1,50	3,1	3,1		3,1			
	15	Коридор	4,00*1,55	6,2	6,2		6,2			
<b>Итого</b>			<b>133,4</b>	<b>133,4</b>	<b>116,3</b>	<b>17,1</b>				

Итого по литере А (1), по этажу 1 (Этаж)

Нежилое помещение	133,4	133,4	116,3	17,1				
<b>Итого</b>	<b>133,4</b>	<b>133,4</b>	<b>116,3</b>	<b>17,1</b>				

Итого по литере А (категория Нежилое помещение), по категории Нежилое помещения

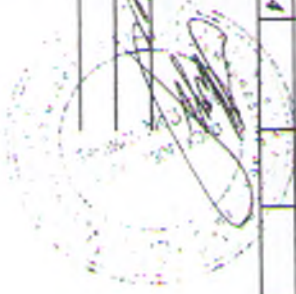
Нежилое помещение	133,4	133,4	116,3	17,1				
<b>Итого</b>	<b>133,4</b>	<b>133,4</b>	<b>116,3</b>	<b>17,1</b>				

Итого по зданию

Нежилое помещение	133,4	133,4	116,3	17,1				
<b>Итого</b>	<b>133,4</b>	<b>133,4</b>	<b>116,3</b>	<b>17,1</b>				

Руководитель филиала  
Исполнил  
Проверил

*Лоскутова И.К.*



Куроваых Алла  
Константиновна  
Лоскутова И.К.